

Zweifamilienhaus Beromünster

FAÇADE – REFLET DU PAYSAGE

Année de construction : 2019/2020

Maîtrise d'ouvrage : Martin Jäger

Architecture : Jäger Egli Architekten, Emmenbrücke

Construction en bois : Zimmermann Holzbau + Sägerei AG, Herlisberg

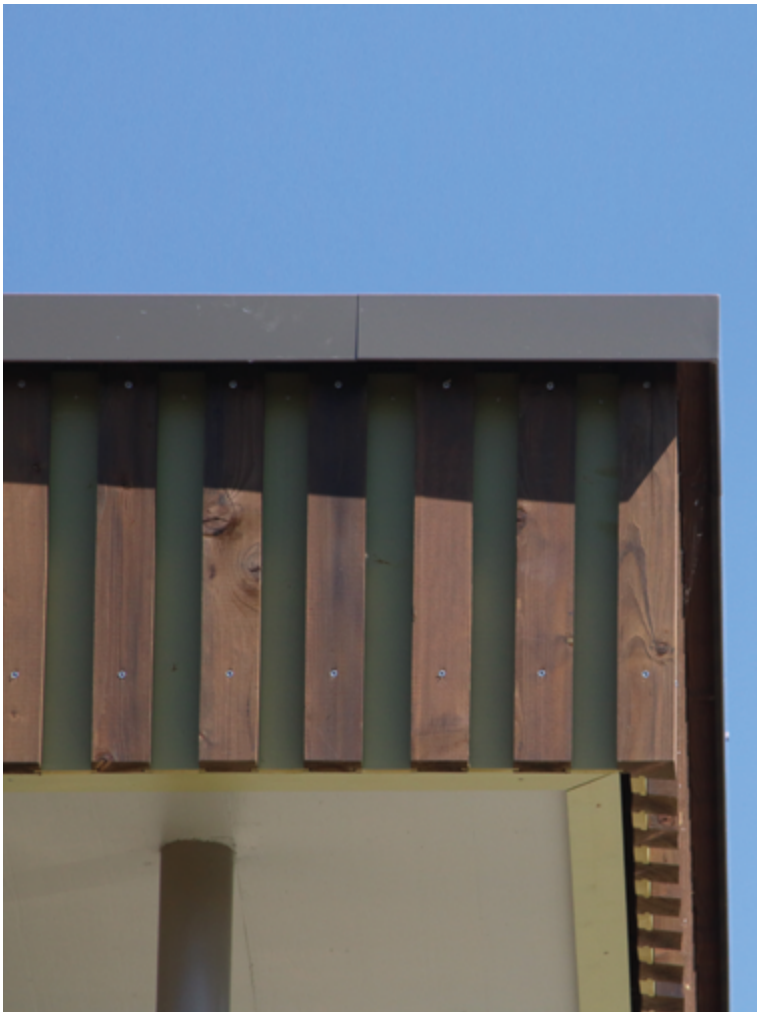
Livraison Schilliger Bois : Raboterie en bois suisse



**SCHILLIGER
HOLZ**

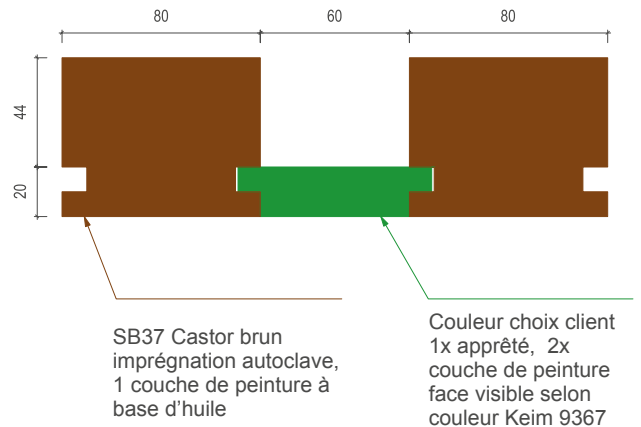
COMPÉTENCE
ET INNOVATION





Description façade :

- Essence :** épicéa
- Qualité :** N1=A/B petit bois
- Surface :** raboté
- Profile :** selon détail
- Traitement :** 1x SB37 collection Schilliger
1x couleur choix client
- Quantité :** 540 m²



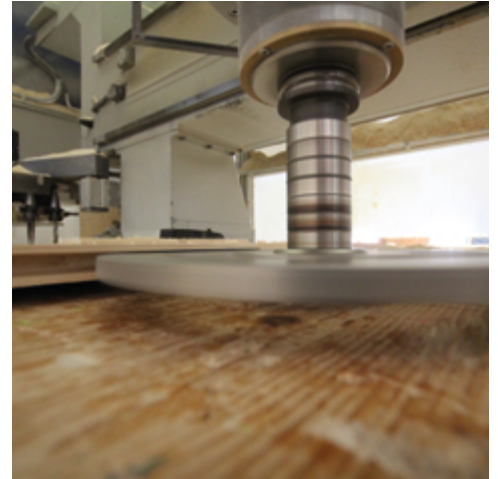
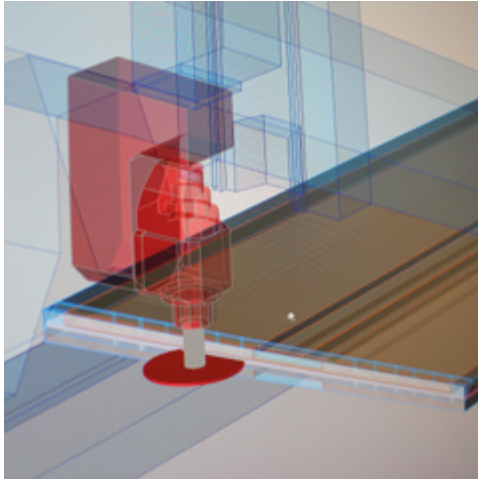
La section de la façade montrée en réel et en esquisse.



La façade se fond parfaitement dans le paysage.

SCHILLIGER HOLZ – LA DIVERSITÉ D’UN SEUL PARTENAIRE

En plus de produits de scierie et de raboterie, le groupe Schilliger dispose aussi d’une production de lamellés collés et de panneaux. Vous pouvez également profiter du service conseils dans les domaines structure en bois, technique de surfacage et production.



SCHILLIGER HOLZ – QUALITÉ SUISSE POUR LE MONDE ENTIER



Haltikon (CH)



Volgelsheim (F)



Perlen (CH)



SCHILLIGER HOLZ

Pour les clients suisses

SCHILLIGER HOLZ AG

Haltikon 33, CH-6403 Küssnacht

Tel. +41 41 854 08 00, Fax +41 41 854 08 01

info@schilliger.ch, www.schilliger.ch

Pour les clients français

SCHILLIGER BOIS SAS

Rue du Port Rhéнан, F-68600 Volgelsheim

Tél. +33 (0)389 72 16 00, Fax +33 (0)389 72 95 01

info@schilliger.fr, www.schilliger.fr

NOS CERTIFICATS

