

Palazzo Méridia Nice

REFERENZ IN HOLZ

Bauherrschaft: Eco-Vallée Plaine du Var, Nice

Investor: Nexity Ywood – Neximmo 96, Paris

Architektur: AS Architecture Studio, Paris

Ingenieurbüro: CBS, Choisy-le-Roi

Holzbau: Lifteam, La Rochette

Holzlieferung Schilliger Holz AG: 1300m³ Grossformatplatten
aus regionalem Holz

Fotografie: Antoine Duhamel



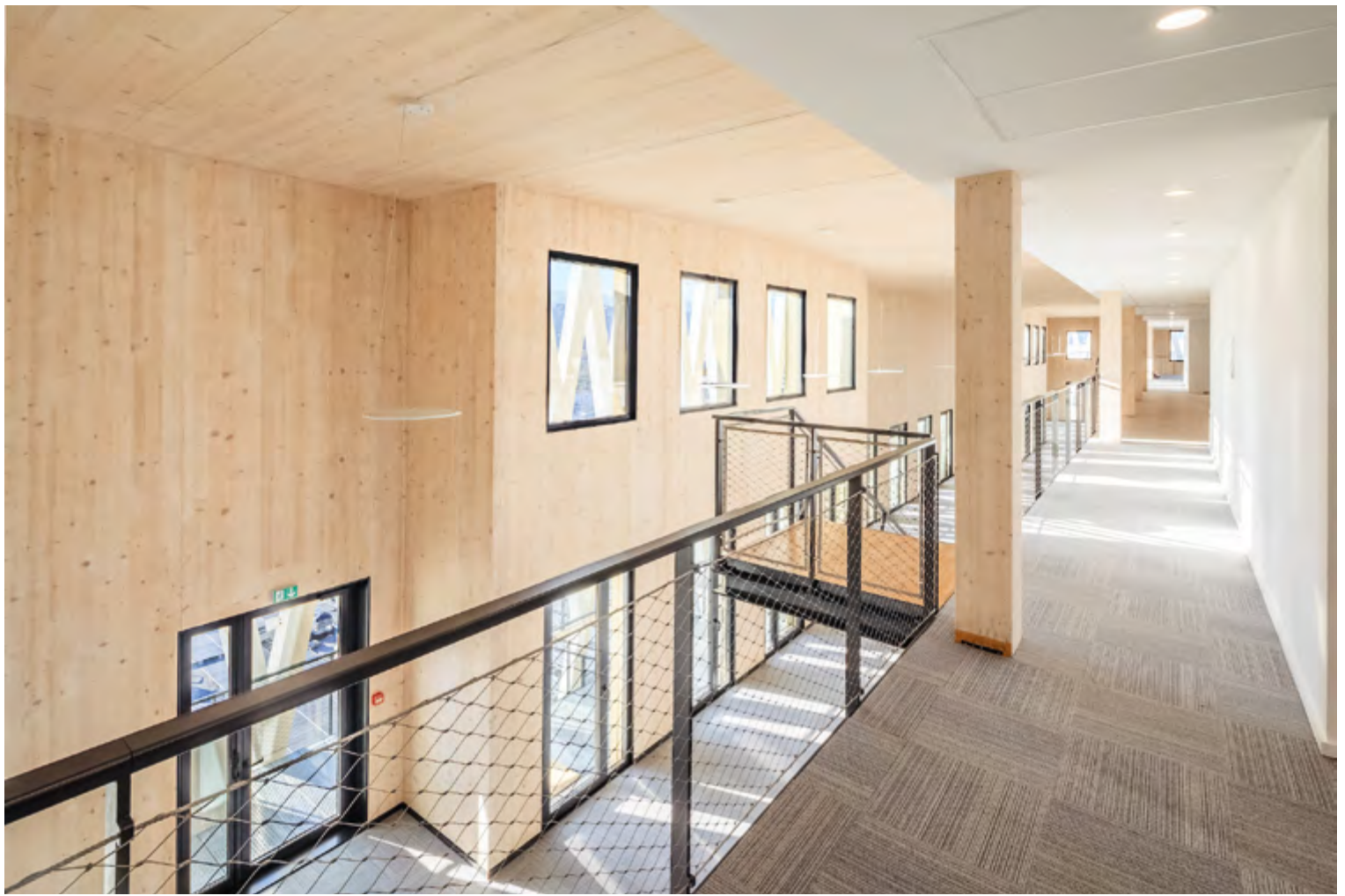
**SCHILLIGER
HOLZ**

KOMPETENZ
UND INNOVATION





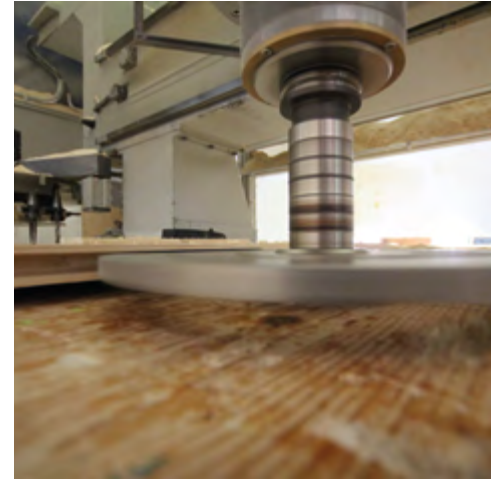
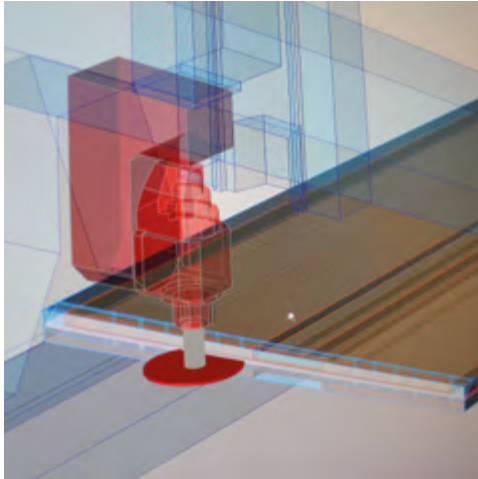
Innerhalb von 4 Monaten wurden in unserem französischen Werk fast 1300 m³ CLT-Grossformatplatten produziert und passgenau angeliefert.



Dank Bodenelementen von einer Länge von 16,9m konnte die Aufrichtezeit des 35m hohen Gebäudes sehr kurz gehalten werden.

SCHILLIGER HOLZ – VIELFALT AUS EINER HAND

Neben Säge- und Hobelanlagen verfügt Schilliger Holz AG auch über Leim- und Plattenwerke. Zudem profitieren Sie von unseren kompetenten Beratungsdienstleistungen in den Bereichen Ingenieurholzbau, Oberflächentechnik und Produktion. Damit wird Schilliger Holz AG zum kompetenten und innovativen Partner für Ihr gesamtes Holzbauprojekt.



SCHILLIGER HOLZ – IMMER IN IHRER NÄHE



Haltikon (CH)



Volgelsheim (F)



Perlen (CH)



SCHILLIGER HOLZ

Für Kunden aus der Schweiz

SCHILLIGER HOLZ AG

Haltikon 33, CH-6403 Küssnacht

Tel. +41 41 854 08 00, Fax +41 41 854 08 01

info@schilliger.ch, www.schilliger.ch

Für Kunden aus der EU

SCHILLIGER BOIS SAS

Rue du Port Rhéнан, F-68600 Volgelsheim

Tél. +33 (0)389 72 16 00, Fax +33 (0)389 72 95 01

info@schilliger.fr, www.schilliger.fr

UNSERE ZERTIFIKATE

