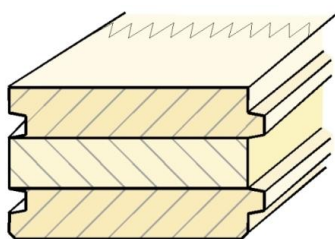
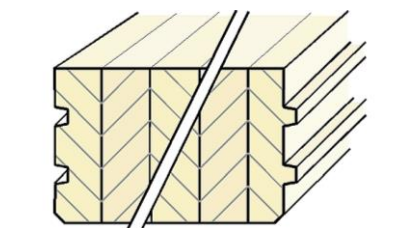
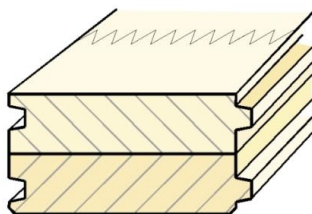


Bodendielen DBS RBS / MHT



DBS RBS Typ A



DBS MHT Typ B

| | |
|----------------------|--|
| Holzart: | Fichte/Tanne andere Holzarten auf Anfrage |
| Herkunft: | Schweiz |
| Qualität: | N: Normal für sichtbare Konstruktionen, einseitig sichtbar I: Industrie für Konstruktionen mit geringen ästhetischen Ansprüchen |
| Festigkeitsklasse: | C24 |
| Dielenhöhen: | 80 - 200 mm in 40-mm-Schritten |
| Dielenbreiten: | Typ A DBS/RBS: 190 mm Typ B DBS/MHT: 185 mm - 985 mm in 50-mm-Schritten |
| Längen: | 4.00 m - 18.00 m |
| Lamellenstärke: | freibleibend |
| Oberfläche: | 4-seitig gehobelt und sichtseitig gefast Sichtseite geschliffen auf Anfrage |
| Holzfeuchte: | 12% ± 2% |
| Bemessungswerte C24: | nach SIA 265 (für D: EN14080:2013) |
| Wärmeleitfähigkeit: | $\lambda = 0.13 \text{ W/mK}$ |
| Brandkennziffer | D-s2,d0 (nach EN 13501-1) |
| Verleimung: | Polyurethan (PUR) (Klebstofftyp I gemäss EN 15425 lösungsmittelfrei (kein Formaldehyd) farblose Leimfuge |