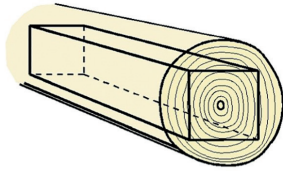
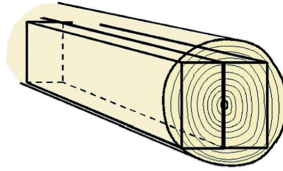


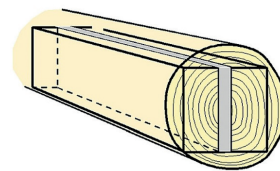
## VOLLHOLZ / BAUHOLZ



normal



herzgetrennt



markfrei

<b>Holzart</b>	Fichte/Tanne andere Holzarten auf Anfrage
<b>Qualität</b>	I Industrie für Konstruktionen mit geringen ästhetischen Ansprüchen
<b>Festigkeitsklasse</b>	C24
<b>Querschnitt</b>	Dimensionen nach Liste
<b>Längen</b>	nach Liste bis 8.00 m, bis 12.50 m auf Anfrage
<b>Oberfläche</b>	Standard roh; 4-seitig gehobelt und gefast als Zuschlag
<b>Schnittart</b>	normal mit Markstück (Zuschlag herzgetrennt oder markfrei)
<b>Holzfeuchte</b>	sägefrisch, >30% (Zuschlag ofentrocken +/-18%)
<b>Wärmeleitfähigkeit</b>	$\lambda = 0.13 \text{ W/(m} \cdot \text{K)}$
<b>Brandschutzklasse</b>	D-s2,d0 (nach EN 13501-1)
<b>Tauchimprägnierung</b>	vorbeugender Schutz gegen Insekten, holzerstörende Pilze, Bläue und Schimmel farblos, bis max. 10.00 m