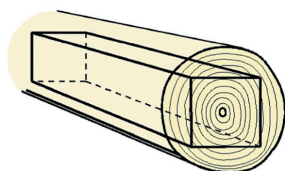
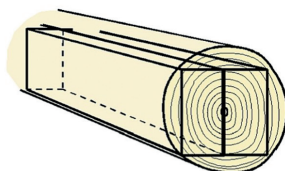
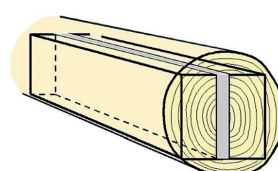


BOIS MASSIF DE CONSTRUCTION


Pièce à plein coeur

Coeur fendu

Hors coeur

Essence	Epicéa/Sapin autres essences sur demande
Origine	Suisse
Qualité	I Industrie pour constructions avec exigences esthétiques réduites
Classe de résistance	C24
Coupes transversales	Dimensions selon liste
Longueurs	jusqu'à 8.00 m sur liste, jusqu'à 12.50 m sur demande
Surface	brute de sciage (rabotée avec supplément)
Type de coupe	Pièce à plein coeur (plus-value pour coeur fendu ou hors coeur)
Taux d'humidité	frais de sciage, >30% (séché au four avec plus-value +/-18%)
Valeurs de calcul C24	selon SIA 265
Conductivité thermique	$\lambda = 0.13 \text{ W}/(\text{m} \cdot \text{K})$
Réaction au feu	D-s2,d0 (selon EN 13501-1)
Imprégnation par immersion	Protection préventive contre l'attaque des insectes du bois et des champignons lignivores. Protège le bois contre les attaques d'insectes ou de champignons lignivores. incolore, jusqu'à max. 10.00 m