



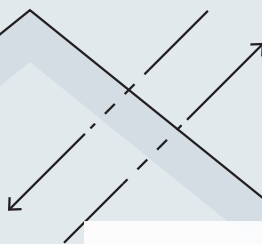
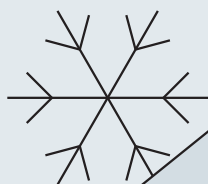
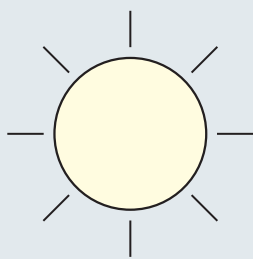
HOLZFASERDÄMMPLATTE LIGNATHERM



EINE GUTE WAHL

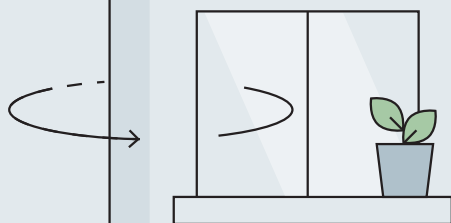
Holzfaserdämmplatten – ideal für Mensch und Umwelt.





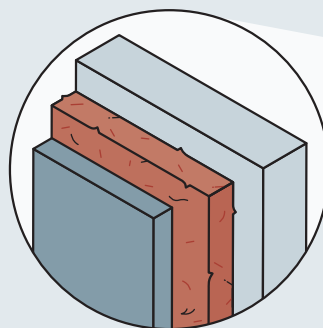
ATMUNGSAKTIV WOHNEN

Holzfaserdämmplatten sind offenporig und lassen Dampf von innen nach aussen entweichen. So wird die Luftfeuchte reguliert, was ein angenehmes Wohnklima schafft und Bauschäden vorbeugt. Zudem halten sie bei einem Leck bis zu 3 Monaten Freibewitterung stand.



AUSGLEICHENDER SCHUTZ

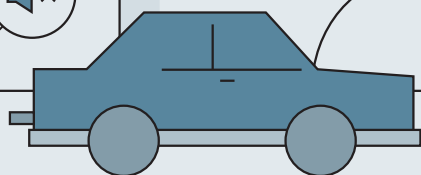
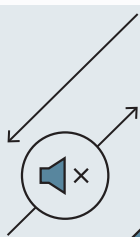
Holzfaserdämmplatten schützen nicht nur vor sommerlicher Hitze und winterlicher Kälte, sondern sorgen auch für einen angenehmen Temperatenausgleich im Tagesverlauf.



HOLZFASERDÄMMPLATTE

DER IDEALE SCHALLSCHUTZ

Dank ihrer hohen Rohdichte und anderer Eigenschaften dämmen Holzfaserdämmplatten den Schall effektiv und effizient. Störende Geräusche bleiben aussen vor.



KEINE CHANCE FÜR DIE FLAMMEN

Im Brandfall bildet sich bei Holzfaserdämmplatten eine Verkohlungsschicht, die die weitere Brandausbreitung hemmt. Druckfeste Platten erreichen die Klasse RF 3 («zulässiger Brandbeitrag») sogar ohne Zugabe von Brandschutzmitteln.



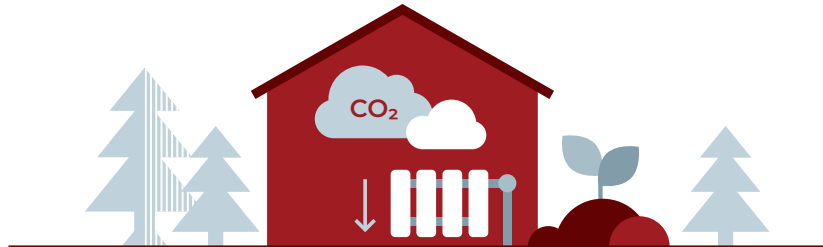
SCHILLIGER LIGNATHERM – NATÜRLICH AUS SCHWEIZER HOLZ

In unseren Schweizer Werken verarbeiten wir ausschliesslich Holz aus regionaler Waldwirtschaft. Damit stärken wir die Schweizer Waldwirtschaft, minimieren die Transporte und leisten einen wichtigen Beitrag zu einer verbesserten Ökobilanz Ihres Bauprojektes. Mehr noch: Lignatherm Holzfaserdämmplatten werden nicht nur aus Schweizer Holz, sondern auch in der Schweiz hergestellt. Sie tragen deshalb exklusiv das Label Schweizer Holz.



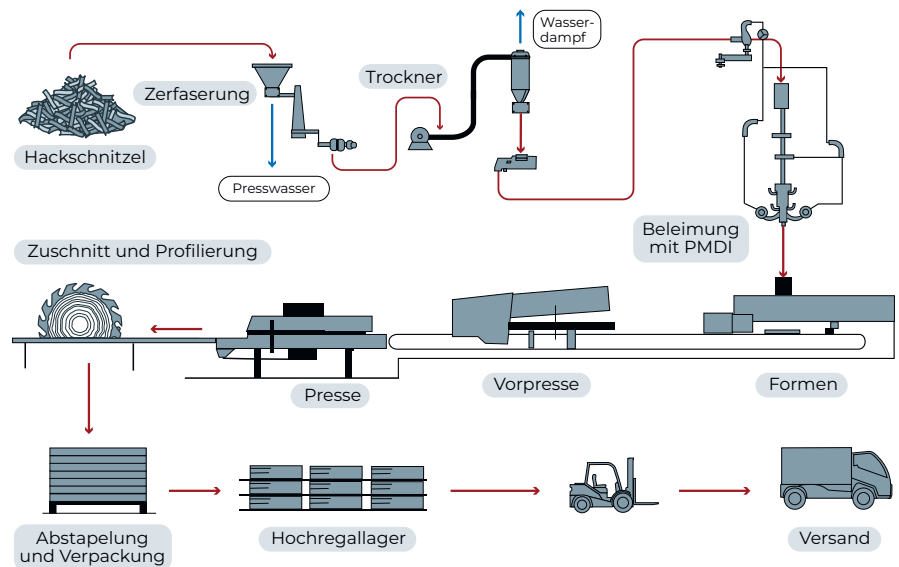
GUT FÜR DAS KLIMA

Lignatherm-Holzfaserdämmplatten machen Gebäude zu grossen CO₂-Speichern, indem sie viel mehr CO₂ aufnehmen, als bei der ressourcen-optimierten und vollautomatischen Produktion freigesetzt wird. Zudem führen sie zu Einsparungen bei der Heizenergie.



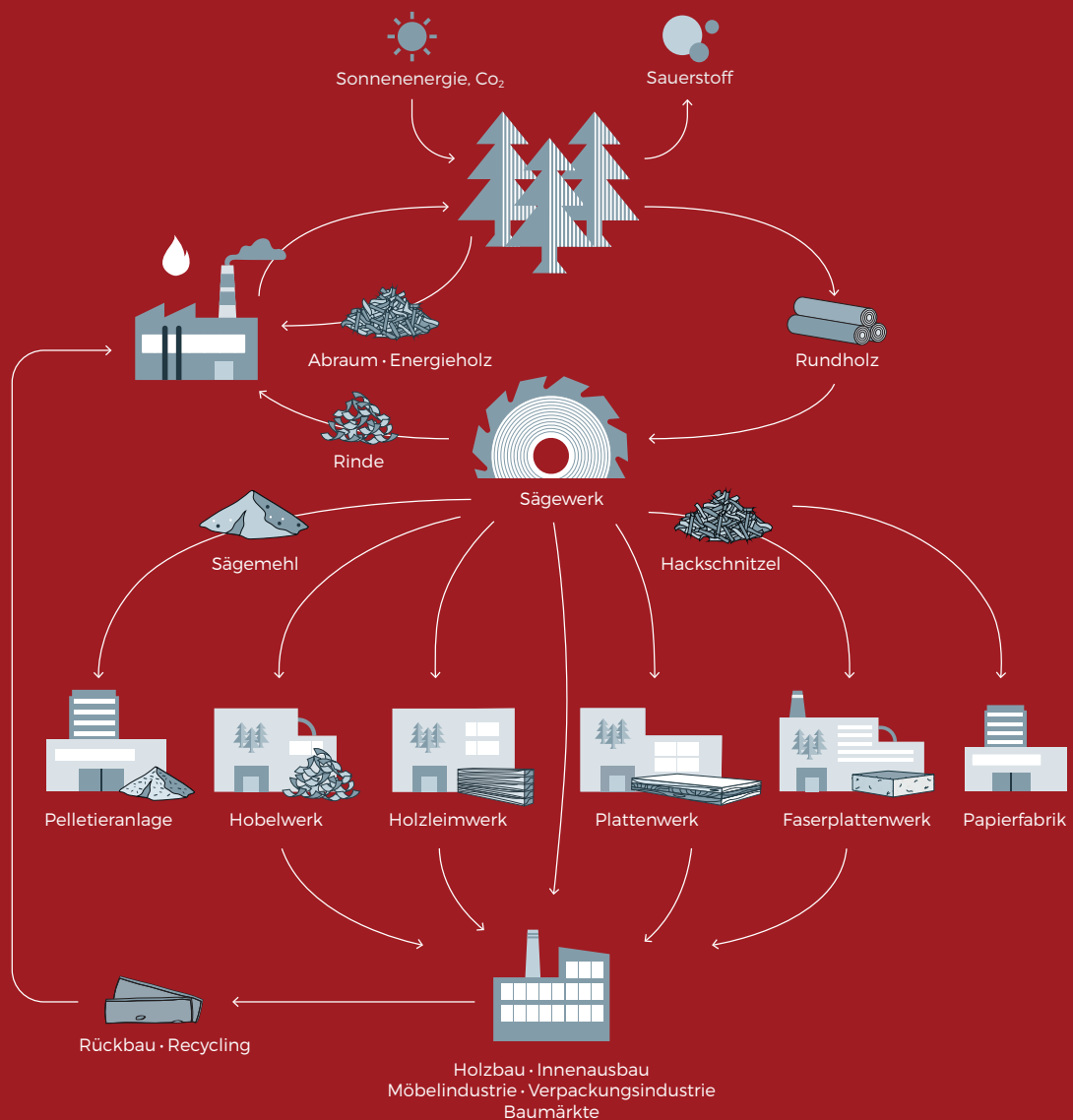
NACHHALTIGE UND EFFIZIENTE PRODUKTION

Schilliger Holz kann zur Produktion von Lignatherm-Holzfaserdämmplatten Restholz aus den eigenen Betrieben und aus nächster Nähe einsetzen: Ökologisch und effizient.



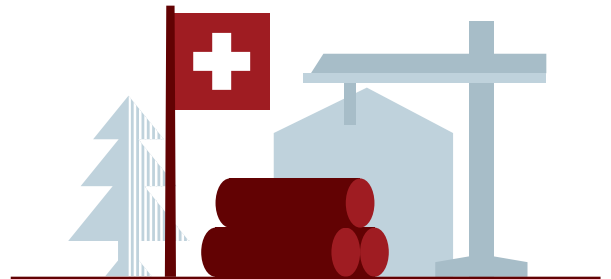
SCHILLIGER HOLZ – GELEBTE KREISLAUFWIRTSCHAFT

Bei Schilliger Holz geht nichts verloren. Sämtliche Produkte werden nach dem Kaskadenprinzip einer optimalen Nutzung zugeführt – an erster Stelle steht die stoffliche, erst an zweiter Stelle die energetische Verwertung. Holz-Nebenprodukte finden den Weg in unser Faserdämmplattenwerk sowie in die nahe Papier- und Spanplattenindustrie. Sägemehl wird gleich nebenan bei der Agro Energie Rigi zu Pellets verarbeitet, die Rinden ebendort der Energiegewinnung zugeführt. Via Agro Energie Rigi und einem eigenen Solarpark bezieht Schilliger Holz Strom und Wärme aus fossilfreien Quellen. Auch die Transportlogistik beruht auf dem Kreislaufprinzip: Wenn immer möglich folgt auf die Lieferung von Holzprodukten in derselben Region des Abtransports von Rundholz. So werden Leerfahrten vermieden.



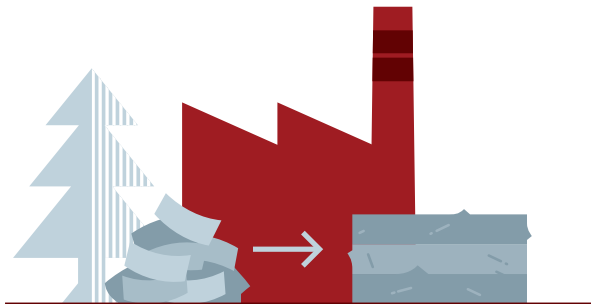
IHRE VORTEILE IN KÜRZE

TOP QUALITÄT MIT SCHWEIZER HOLZ AUS SCHWEIZER PRODUKTION



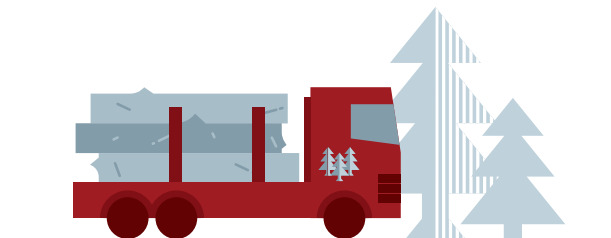
SCHWEIZER HOLZ AUS SCHWEIZER PRODUKTION

Schilliger Holzfaserdämmplatten Lignatherm erhöhen den Anteil an Schweizer Holz bei Ihrem Bauprojekt erheblich.



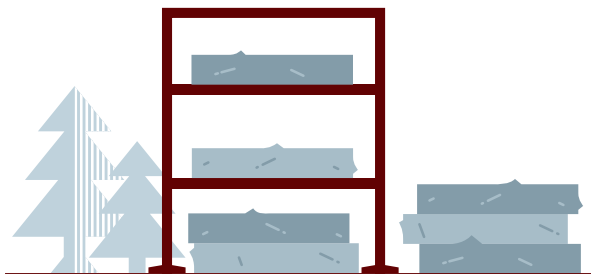
UNSER ROHSTOFF, UNSER PRODUKT

Ausgangsmaterial für Lignatherm-Produkte sind Hackschnitzel - ein Nebenprodukt, das in unseren Sägewerken anfällt. Ein teurer Rohstoffeinkauf entfällt auf diese Weise, und die Transportwege bleiben kurz.



ALLES AUS EINER HAND

Holzprodukte für Ihr gesamtes Bauprojekt:
Alles aus einer Hand und auf die Baustelle geliefert.



KOMPAKTES SORTIMENT

Kein unnötig breites Sortiment: Dies vereinfacht die Logistik und Lagerhaltung.

LIGNATHERM 140/180

Die Multifunktionsplatte für Dach, Wand und Innenausbau.



TECHNISCHE DATEN

Rohdichte [kg/m³]	140	180
Nennwert der Wärmeleitfähigkeit λ_D [W/m · K]	0.040	0.043
Dampfdiffusion μ	3	3
Brandverhalten nach EN 13501	E	E
Druckspannung bei 10% Stauchung [kPa]	100	150
Zugfestigkeit senkrecht zur Plattenebene [kPa]	20	25
Spezifische Wärmekapazität [J/kg · K]	2100	2100
Bezeichnung	WF-EN13171-T5-DS(70,-)2-CS(10\Y)100-TR20-WS1.0-MU3-AFr100	WF-EN13171-T5-DS(70,-)2-CS(10\Y)150-TR25-WS1.0-MU3-AFr100

LIEFERFORMEN LIGNATHERM 140

Kante: 

Dicke [mm]	Länge netto [mm]	Breite netto [mm]	Anzahl / Palette [St.]	Fläche / Palette [m²]	Gewicht / Pal. [kg]	Höhe Palette [mm]
60	2'531	586	40	59.3	540	1320
40	1'861	586	60	65.4	400	1320
60	1'861	586	40	43.6	400	1320
80	1'861	586	30	32.7	400	1320
100	1'861	586	24	26.2	400	1320
120	1'861	586	20	21.8	400	1320
140	1'861	586	16	17.4	375	1240
160	1'861	586	14	15.3	375	1240
180	1'861	586	12	13.1	365	1200
200	1'861	586	12	13.1	400	1320

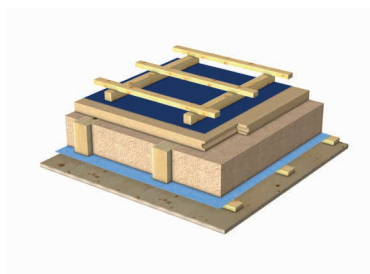
LIEFERFORMEN LIGNATHERM 180

Kante: 

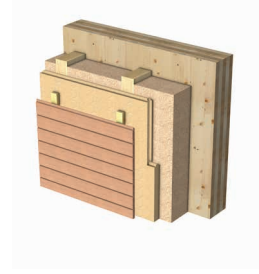
Dicke [mm]	Länge netto [mm]	Breite netto [mm]	Anzahl / Palette [St.]	Fläche / Palette [m²]	Gewicht / Pal. [kg]	Höhe Palette [in mm]
35	2'531	586	68	100.9	685	1'310
40	2'531	586	60	89	685	1'320
60	2'531	586	40	59.3	685	1'320



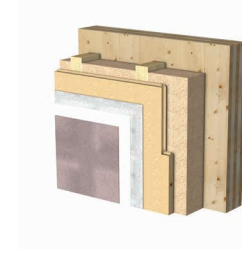
Unterdach



Hinterlüftete Fassade



Fassade verputzt (WDVS)



LIGNATHERM 110

Die ideale Aufsparrendämmung



TECHNISCHE DATEN

Rohdichte [kg/m ³]	110
Nennwert der Wärmeleitfähigkeit λ_D [W/m · K]	0.038
Dampfdiffusion μ	3
Brandverhalten nach EN 13501	E
Druckspannung bei 10% Stauchung [kPa]	50
Zugfestigkeit senkrecht zur Plattenebene [kPa]	5
Spezifische Wärmekapazität [J/kg · K]	2100
Bezeichnung	WF-EN13171-T4-CS(10\Y)50-TR2.5-WS2.0-MU3-AFr30

LIEFERFORMEN LIGNATHERM 110

Kante: ☐ ☐

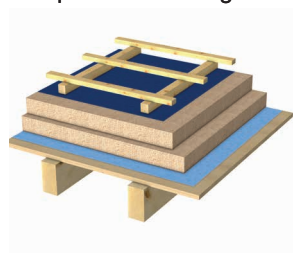
Dicke [mm]	Länge netto [mm]	Breite netto [mm]	Anzahl / Palette [St.]	Fläche / Palette [m ²]	Gewicht / Pal. [kg]	Höhe Palette [mm]
40	1'320	600	120	95.0	445	1'320
60	1'320	600	80	63.4	445	1'320
80	1'320	600	60	47.5	445	1'320
100	1'320	600	48	38.0	445	1'320
120	1'320	600	40	31.7	445	1'320

Kante: ☐ ☐

140	1'305	585	32	24.4	415	1'240
160	1'305	585	28	21.4	415	1'240
180	1'305	585	24	18.3	400	1'200
200	1'305	585	24	18.3	445	1'320
220	1'305	585	20	15.3	410	1'220
240	1'305	585	20	15.3	445	1'320



Aufsparrendämmung





SCHILLIGER HOLZ AG – IMMER IN IHRER NÄHE

Haltikon (CH)

Hauptsitz; Schnittholz, Hobelware, Leimholz, Platten,
Sägenebenprodukte



Küssnacht am Rigi (CH)

Holzfaserdämmplatten



Perlen (CH)

Schnittholz, Sägenebenprodukte



Volgelsheim (F)

Schnittholz, keilgezinktes Vollholz, Platten, Sägenebenprodukte



SCHILLIGER HOLZ

Haltikon 33
CH-6403 Küssnacht am Rigi

+41 41 854 08 00

info@schilliger.ch
www.schilliger.ch

SCHILLIGER LIGNATHERM

Zugerstrasse 69
CH-6403 Küssnacht am Rigi

+41 41 854 08 00

info@schilliger.ch
www.schilliger.ch

