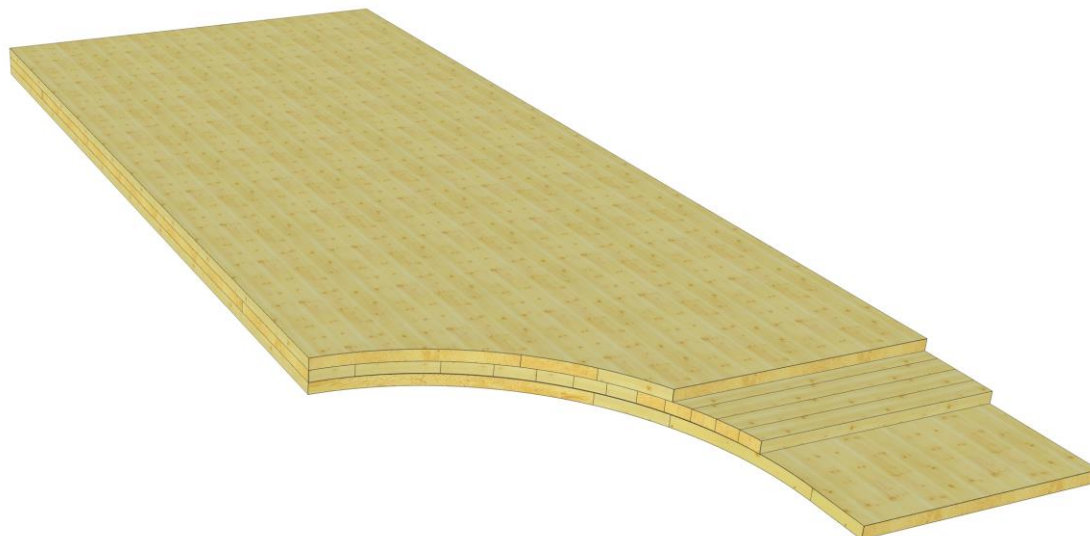


GFP® pannello di grandi dimensioni di legno svizzero

Dati tecnici

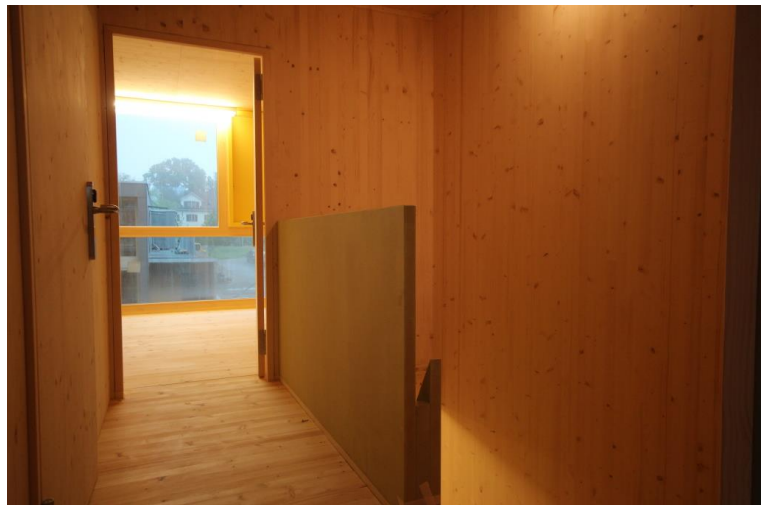


ETA: omologazione tecnica europea

Costruzione:	Pannello a strati multipli, spessori dei singoli strati a scelta	
Qualità:	A/B qualità selezionata con grande esigenza (su richiesta)	
	B/B per costruzioni a vista su due lati	
	B/C per costruzioni a vista su un solo lato	
	C/C per costruzioni senza rilevanza estetica	
	D/D per costruzioni senza rilevanza estetica, nodi non riparati	
Spessori:	27 a 500 mm	
Direzione venatura:	Strato di copertura orientato, a scelta, in lunghezza o larghezza	
Dimensioni:	Massimo 3'400 x 13'700 mm	
Lavorazione:	Taglio e lavorazione possibili con CNC Piani elettronici, Cadwork o DXF vengono lavorati in scala 1:1	
Peso:	5.0 kN/m ³ (in conformità norma SIA 261)	
Umidità:	10% ± 2%	
Caratteristiche fisiche:	Conduktività alla flessione	$\lambda = 0.10 \text{ W/mK}$
	Capacità calorica del vapore	$\delta = 0.7576 \text{ mg/mhPa}^*$
	Resistenza alla diffusione (valori paralleli alle giunture)	$\mu = 24 - 43$
Indice protezione fuoco:	4.3	
La resistenza meccanica e le caratteristiche fisiche dipendono dai singoli strati.		
Caratteristiche colla:	Colla Polyvinylacetat (PVAC, D3/D4) di lunghezze fino a 5.00 m Colla al poliuretano (PUR, D4) di lunghezze sopra 5.00 m Senza solvente (esente da formaldeide) Giunti incollati incolori	

* Secondo test effectuati al Politecnico Federale di Zurigo, documento interno ETHZ/ifP-HP Nr. 23

GFP® pannello di grandi dimensioni di legno svizzero



Vedi www.schilliger.ch/prodotti