

competenza ed innovazione



**SCHILLIGER
HOLZ**

GFP®

Pannello di grande
dimensione
di legno svizzero



Informazioni sul prodotto

CARATTERISTICA DEL MATERIALE

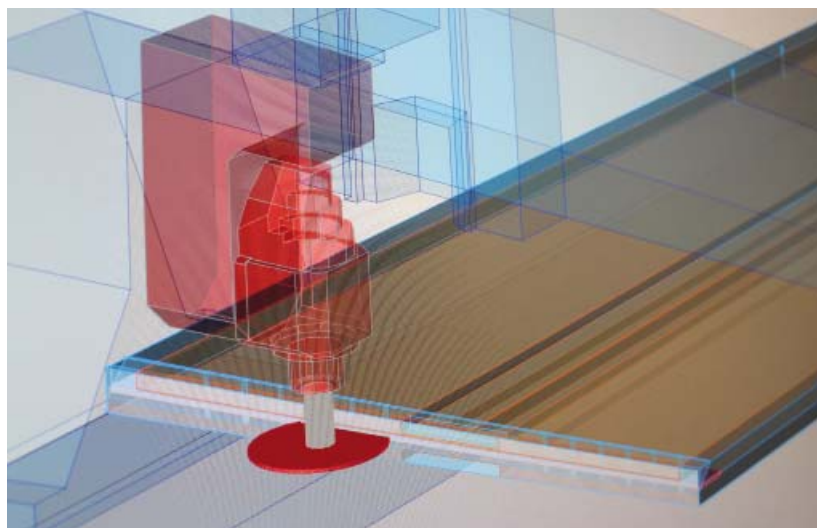
Essenze	Abete rosso/bianco, altre su richiesta
Qualità	B/B per applicazioni a vista 2 lati
	B/C per applicazioni a vista 1 lato
	C/C per applicazioni senza rilevanza estetica
	D/D per applicazioni senza rilevanza estetica, nodi saltati non riparati
Umidità	10% ± 2%
Coefficiente di resistenza al vapore	40 – 80 μ
Conducibilità del vapore	0.7576 mg/mhPa
Conducibilità termica	0.10 W/mK
Indice protezione fuoco	4.3
Tenuta all'aria	Strato di copertura incollato tenuta all'aria
Valore ammassato di CO₂	215 kg/m ³ (788 kg/m ³ CO ₂)
Incollaggio	Colla al poliuretano(PUR, D4) senza solvente (esente da formaldeide); giunti incollati incolore, impermeabile

DIMENSIONI

Spessore	27 – 500 mm
Direzione venatura	Strato copertura orientato, a scelta, in lunghezza o larghezza
Formato	Massimo 13'700 x 3'400 mm
Spessore strati	9 – 40 mm
Peso	5.0 kN/m ³ (in conformità SIA 261)

QUALITÀ DELLE SUPERFICI

Caratteristica	B	C	D
Applicazione	Per costruzioni a vista residenziali	Per costruzioni con verniciatura coprente Riparazioni con mastice	Per costruzioni non a vista
Colore e venature	Regolari Venatura intenso ammesso 20% di decolorazione ammesso	Nessuna esigenza	Nessuna esigenza
Nodi	Nodi sani e solidi ammessi. Altri nodi e nodi saltati con un diametro < 20 mm vengono riparati	Nessuna esigenza Riparazioni con mastice	Nessuna esigenza
Fessure	Singole fessure superficiali e d'estremità ammessi	Ammessi	Ammessi
Strato esterno lamelle incollate su 3 lati	Giunti riparati	Giunti riparati	Nessuna esigenza
Superficie	Levigato (grano > 60) Levigatazza finale sul cantiere	Levigato senz' altra esigenza	Nessuna esigenza
Riparazione	Con rattoppi e mastice	Con mastice	Non necessario



Il taglio si effettua col sistema CNC/CAD.

Consegniamo i pannelli di grande dimensioni GFP® in ogni qualità e dimensioni.



CARICHI AMMESSI

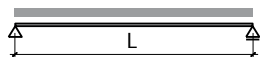
Carichi utili - d'utilizzo (nk)	Categoria	KN/m ²	KN
Residenziale/abitativo	A	1.5 - 2.5	2.0 - 3.0
Uffici	B	2.5 - 3.0	1.5 - 4.5
Scuole e luoghi pubblici	C	2.0 - 3.0	3.0 - 4.0
Locali commerciali	D	4.0 - 5.0	3.5 - 7.0
Superfici industriali		7.5	

Carichi permanenti-materiale (gk)			
Pannello standard C24		5kN/m ³	
Composizione soletta tipica		1.5 - 2.0	

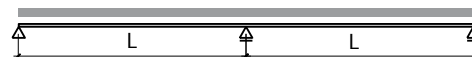
Carichi Distribuiti gk + nk kN/m ²	LUCE TRAVE = L				LUCE TRAVE = L			
	3M	4M	5M	6M	3M	4M	5M	6M
	Deformazione finale ammissibile L/250				Deformazione finale ammissibile L/250			
	Trave singola				Trave a due campate			
2.5	GFP3-80	GFP3-100	GFP5-160	GFP5-180	GFP3-75	GFP3-80	GFP3-120	GFP5-150
3.0	GFP3-80	GFP3-120	GFP5-160	GFP5-180	GFP3-75	GFP3-100	GFP3-120	GFP5-170
3.5	GFP3-80	GFP3-120	GFP5-170	GFP5-200	GFP3-75	GFP3-100	GFP5-150	GFP5-170
4.0	GFP3-100	GFP3-120	GFP5-170	GFP5-225	GFP3-75	GFP3-115	GFP3-120	GFP5-170
4.5	GFP3-100	GFP3-120	GFP5-170	GFP5-225	GFP3-75	GFP3-115	GFP5-150	GFP5-180
5.0	GFP3-100	GFP3-140	GFP5-170	GFP5-250	GFP3-75	GFP3-120	GFP5-170	GFP5-180
5.5	GFP3-120	GFP3-140	GFP5-180	GFP5-250	GFP3-80	GFP3-120	GFP5-170	GFP5-180
6.0	GFP3-120	GFP3-160	GFP5-180	GFP5-250	GFP3-50	GFP3-120	GFP5-170	GFP5-225
6.5	GFP3-120	GFP3-160	GFP5-180	GFP5-250	GFP3-80	GFP3-120	GFP5-170	GFP5-225
7.0	GFP3-140	GFP3-160	GFP5-200	GFP5-250w	GFP3-80	GFP3-120	GFP5-170	GFP5-225

□	R0
■	R30
■	R60
■	R90

Resistenza al fuoco [min]



Trave singola



Trave a due campate

Lo scopo di questa tabella è di fornire uno spessore iniziale del pannello multistrato (mlp) e non sostituisce in alcun caso il calcolo strutturale effettivo. Il carico è inteso come uniformemente distribuito su tutta la superficie. Il dimensionamento è stato fatto in accordo con l'Eurocodice 5 e l'ETA-08/0238. Il peso proprio del pannello multistrato è già incluso nel calcolo e non deve più essere conteggiato.

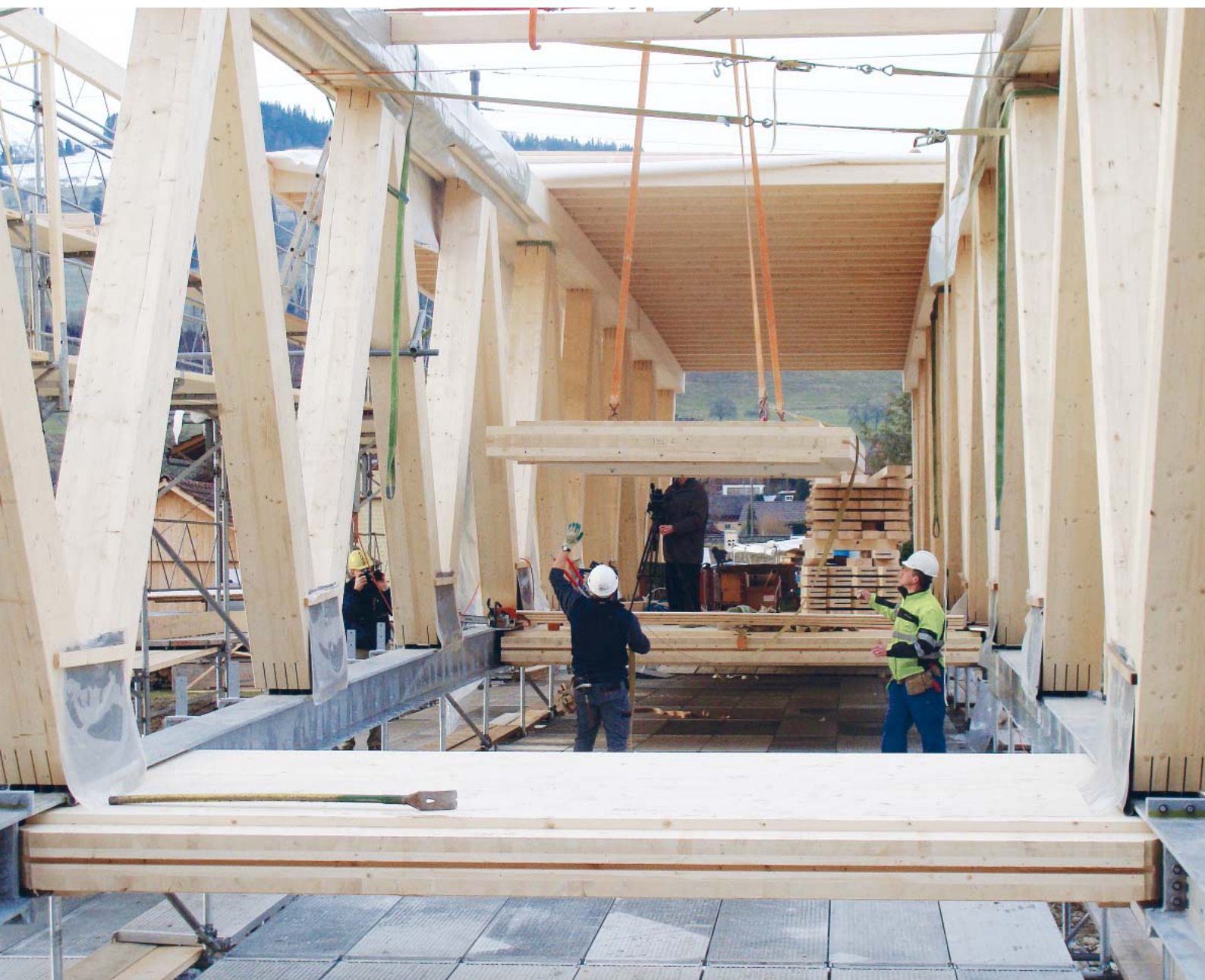
SPESSORE PARETI

Tipologia edificio	Altezza d'interpiano	Numero di piani	Spessore del pannello
Residenziale/abitativo	3M	1 a 3	80 - 100 mm
		4 a 6	120 - 140 mm
Scuole e uffici	4M	1	80 - 100 mm
		2	120 - 140 mm

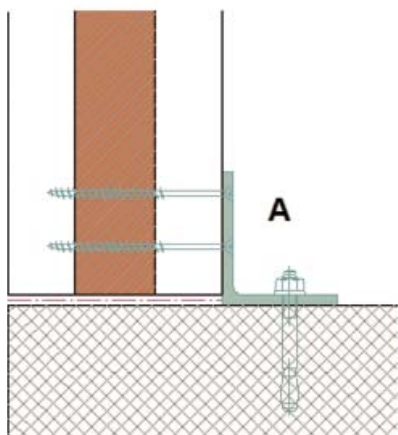


A seconda dell'esigenza basta già un spessore di 60 mm per la stabilità e la statica.

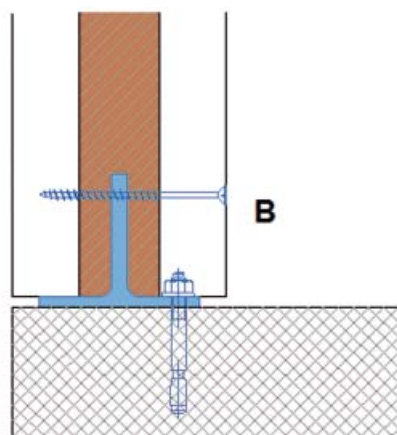
Schilliger pannelli GFP® possono essere messi come pavimenti e sollette.



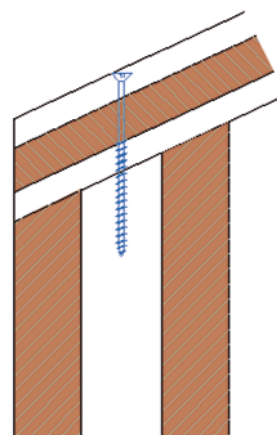
Dettagli della costruzione



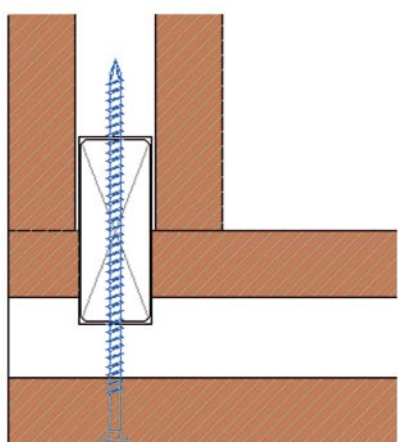
D1 ancoraggio base con angolo metallico



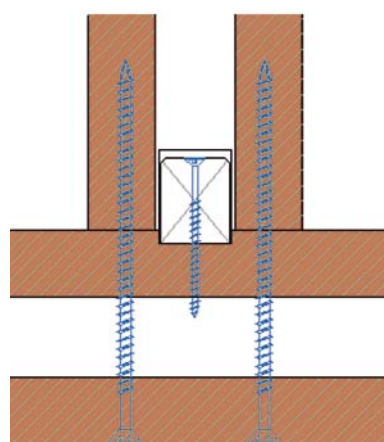
D2 ancoraggio base con profilo T



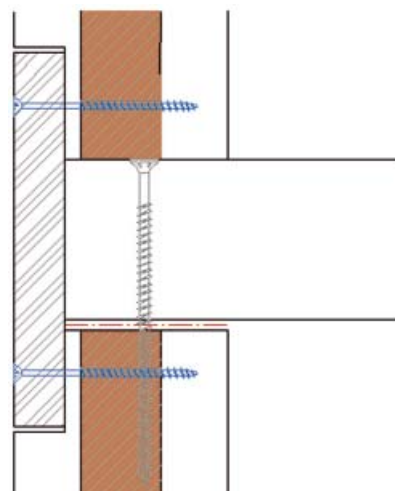
D3 giunto tetto-parete esterna



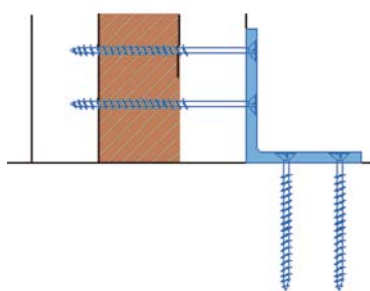
D4 giunto d'angolo pareti 90°



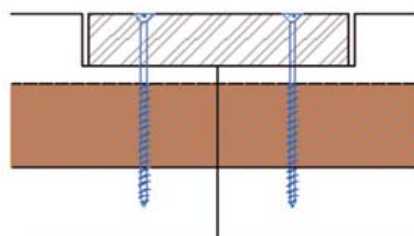
D5 giunto parete interposta



D7 giunto pareti esterne impalcato



D8 giunto parete interna



D9 giunto pannelli impalcati



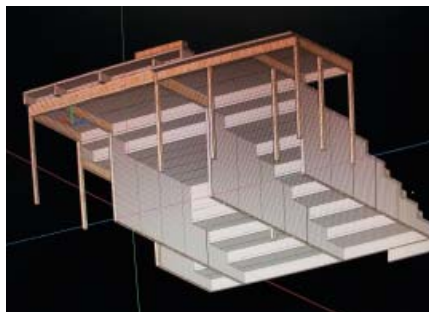
Giunto d'angolo pareti

Giunto pannelli impalcati



SCHILLIGER HOLZ AG – LA DIVERSITÀ DI UN PARTNER UNICO

Insieme ai prodotti di segheria e piallatura, Schilliger Holz AG ha anche una produzione di travi lamellari e di pannelli. È inoltre possibile di approfittare del servizio di consulenza in materia di struttura del legno, in modo della tecnica di superficie e in modo della produzione. Così Schilliger Holz AG diventa un partner competente ed innovativo per il vostro progetto di costruzione in legno..



SCHILLIGER HOLZ AG – NATURALMENTE DELLA SVIZZERA

I prodotti fabbricati nei nostri stabilimenti svizzeri sono certificati FSC ed anche dotati dell'etichetta «Legno Svizzero». Quest'ultimo ha da poco, per MINERGIE ECO®, lo stesso valore come l'etichetta FSC. Questo permette di ottenere uno sviluppo positivo nel processo di certificazione. Inoltre, tutti i prodotti Schilliger sono certificati CE. La gestione Schilliger Holz AG è qualificata DIN EN ISO 9001.

SCHILLIGER HOLZ AG VI STA SEMPRE VICINO



Haltikon (CH)



Volgelsheim (F)



Perlen (CH)

Schilliger Holz AG

Haltikon 33, CH-6403 Küssnacht
Tel. +41 41 854 08 00, Fax +41 41 854 08 01
info@schilliger.ch, www.schilliger.ch

Schilliger Bois SAS

Rue du Port Rhéнан, F-68600 Volgelsheim
Tél. +33 (0)389 72 16 00, Fax +33 (0)389 72 95 01
info@schilliger.fr, www.schilliger.fr



Nota

Valgono i condizioni generali della vendita, della consegna e di pagamento della Schilliger Holz AG (AVB) e i fogli delle istruzioni di dati tecnici.